

MORSI DI ANIMALI

Storti Chiara Francesca
Istruttore PSTI

Corso formativo PSTI per i Volontari
della Croce Rossa Italiana

MORSI DI ANIMALI OBIETTIVI

SAPERE:

- i pericoli legati ai **morsi di animali**
- principali animali con cui abbiamo a che fare

SAPER FARE:

- riconoscere segni e sintomi
- trattare i morsi di animale ed eventuali complicazioni

SAPER ESSERE:

- in grado di evitare comportamenti che possano mettere a rischio se stessi e gli altri

Corso formativo PSTI per i Volontari
della Croce Rossa Italiana

MORSI DI ANIMALI

PERICOLI LEGATI A MORSI E PUNTURE

I principali pericoli legati ai morsi di animali o alle punture di insetti possono essere:

- l'**INIEZIONE di VELENO** nel nostro organismo
- la **TRASMISSIONE di MALATTIE** (alcune molto gravi come il tetano e la rabbia)
- le **LACERAZIONI ai tessuti**

Corso formativo PSTI per i Volontari
della Croce Rossa Italiana

MORSI DI ANIMALI

QUALI ANIMALI

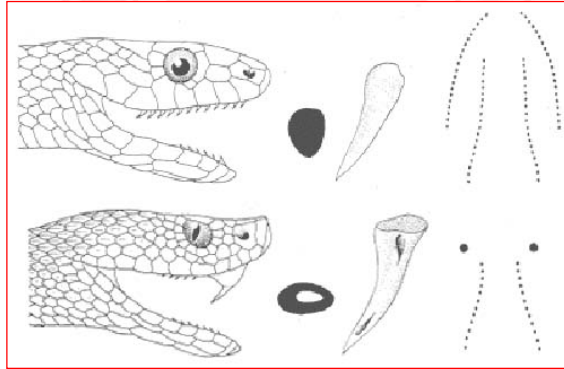
Gli animali con cui più spesso si ha a che fare in questo ambito in ITALIA sono

- i **SERPENTI**: le vipere, sono gli unici serpenti velenosi in Italia, il cui morso **NON** è mortale
- gli **INSETTI** e gli **ATROPODI**: api, vespe, calabroni, ragni, scorpioni, zecche, formiche, pulci...
- gli **ANIMALI MARINI**: meduse, pesci con aculei, ricci di mare
- mammiferi comuni: **GATTI** e **CANI** e **RODITORI**

Corso formativo PSTI per i Volontari
della Croce Rossa Italiana

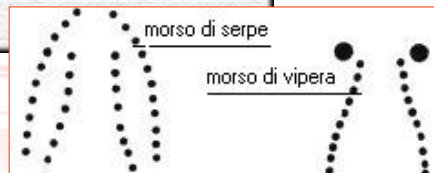
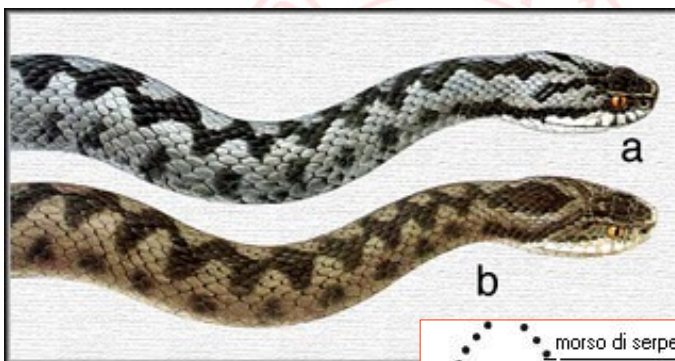
MORSI DI SERPENTE

In Italia sono velenose solo le **VIPERE**, e sono caratterizzate principalmente da:
testa triangolare, pupilla verticale, 2 denti veleniferi



Corso formativo PSTI per i Volontari
della Croce Rossa Italiana

MORSI DI SERPENTE DIFFERENZE



Corso formativo PSTI per i Volontari
della Croce Rossa Italiana

MORSI DI SERPENTE SEGNI e SINTOMI

- SEGNI DEI DENTI veleniferi
- TUMEFAZIONE imponente ed estesa (necrosi del tessuto)
- sudorazione, tachicardia e difficoltà respiratorie
- dolore molto intenso nella sede del morso
- cefalea, malessere generale e senso di vertigine
- nausea, vomito

L'assenza di effetti locali dopo 4 ORE dal morso
ESCLUDE L'AVVELENAMENTO da morso di vipera.

Corso formativo PSTI per i Volontari
della Croce Rossa Italiana

MORSI DI SERPENTE SECCHI e VELENOSI



Corso formativo PSTI per i Volontari
della Croce Rossa Italiana

MORSI DI SERPENTE

COSA FARE



AUTOPROTEZIONE

TRANQUILLIZZARE l'infortunato

BENDAGGIO LINFOSTATICO

IMMOBILIZZARE l'arto colpito

NON somministriamo sieri

NON facciamo incisioni

NON succhiamo con la bocca

NON usiamo lacci emostatici

C.O. 118

TRAPORTO e **MONITORAGGIO** delle funzioni vitali

Corso formativo PSTI per i Volontari
della Croce Rossa Italiana

MORSI DI SERPENTE

DOMANDE???



Corso formativo PSTI per i Volontari
della Croce Rossa Italiana

INSETTI e ARTROPODI

Gli insetti e gli artropodi con cui veniamo più spesso in contatto sono: **api, vespe, ragni e scorpioni, zecche**



Altri insetti quali le formiche nere, le cavallette, le mantidi, le forbicine, le cimici provocano morsi DOLOROSI ma assolutamente INNOCUI.

Zanzare, pulci, pidocchi e tafani hanno invece una puntura o un morso che provoca PRURITO e che quindi potrebbe far insorgere INFEZIONI SECONDARIE per la tendenza a grattarsi.

Corso formativo PSTI per i Volontari
della Croce Rossa Italiana

INSETTI e ARTROPODI SEGNI e SINTOMI

- rilievo cutaneo e colorito rosso (locale)
- dolore pungente e prurito



SUCCESSIVAMENTE:

- tumefazione dura più o meno vasta

In caso di **REAZIONE ALLERGICA:**

- gonfiore in tutto il corpo, soprattutto in viso
- debolezza, nausea, vertigini, difficoltà respiratoria
- **SHOCK ANAFILATTICO**
- edema della glottide

Corso formativo PSTI per i Volontari
della Croce Rossa Italiana

INSETTI e ARTROPODI SEGNI e SINTOMI



Corso formativo PSTI per i Volontari
della Croce Rossa Italiana

INSETTI e ARTROPODI COSA FARE

AUTOPROTEZIONE

TRANQUILLIZZARE l'infortunato

LAVARE e DISINFETTARE la sede della puntura

- a volte i pungiglioni possono rimanere nella cute e devono essere rimossi
- NON schiacciare il sacco velenifico

Effettuare impacchi di GHIACCIO

C.O. 118

TRAPORTO e MONITORAGGIO delle funzioni vitali



Corso formativo PSTI per i Volontari
della Croce Rossa Italiana

MORSI DI INSETTI e ARTROPODI DOMANDE???



Corso formativo PSTI per i Volontari
della Croce Rossa Italiana

ANIMALI MARINI

I principali animali marini con cui abbiamo a che fare nel trattare i morsi di animali, o meglio le loro punture o ustioni, sono: **medusa**, **fisalia** (o caravella portoghese), **anemoni di mare**, **razza**, **pesce ragno**, **riccio di mare**



Corso formativo PSTI per i Volontari
della Croce Rossa Italiana

ANIMALI MARINI SEGNI e SINTOMI (1)

La **MEDUSA** e la **FISALIA** hanno dei tentacoli con delle capsule di liquido velenoso ad effetto urticante. A contatto con la pelle provocano: prurito, bruciore, rossore, gonfiore e probabile formazioni di vesciche.

Simile, ma più importante, il contatto con i tentacoli dell'**ANEMONE DI MARE** (possibile annerimento necrotico della pelle e crampi addominali)



Corso formativo PSTI per i Volontari
della Croce Rossa Italiana

ANIMALI MARINI SEGNI e SINTOMI (2)

Le **RAZZE** hanno invece un aculeo che pungendo provoca un dolore acuto, addirittura tale aculeo può spezzarsi nella ferita e può essere necessaria la rimozione chirurgica.

Gli aculei dei **RICCI DI MARE** non sono velenosi, ma sono fragili e difficili da estrarre, quindi possono portare a infezioni.



Corso formativo PSTI per i Volontari
della Croce Rossa Italiana

ANIMALI MARINI COSA FARE



AUTOPROTEZIONE

I trattamenti sono diversi:

- per le **MEDUSE** dobbiamo asportare tentacoli rimasti appiccicati alla cute, senza schiacciarli o strofinarli e lavare la zona con alcool, ammoniacca o acqua salata
- il veleno dell'**ANEMONE DI MARE**, delle **RAZZE** e del **PESCE RAGNO** si neutralizza invece con il calore

C.O. 118

TRAPORTO e **MONITORAGGIO** delle funzioni vitali

Corso formativo PSTI per i Volontari
della Croce Rossa Italiana

ANIMALI MARINI DOMANDE???



Corso formativo PSTI per i Volontari
della Croce Rossa Italiana

MORSI CANI, GATTI e RODITORI

I morsi di **CANI, GATTI e RODITORI** possono trasmettere malattie gravi e provocare lacerazioni a volte molto serie ai tessuti.



Corso formativo PSTI per i Volontari della Croce Rossa Italiana

MORSI di CANI

Il morso di **CANE** provoca spesso delle ferite importanti (lacerazioni profonde) e può trasmettere **MALATTIE** e portare a **INFEZIONI**.



Corso formativo PSTI per i Volontari della Croce Rossa Italiana

MORSI di GATTI

Il morso di **GATTO** è meno pericoloso ma i suoi graffi e le lacerazioni potrebbero essere fonte di **MALATTIE** e portare a **INFEZIONI**.



Corso formativo PSTI per i Volontari
della Croce Rossa Italiana

MORSI di RODITORI

I morsi di **TOPI**, **RATTI** e **RODITORI** in genere possono provocare gravi **MALATTIE** quali la **RABBIA**, il **TETANO** e la **LEPTOSPIROSI**.



Corso formativo PSTI per i Volontari
della Croce Rossa Italiana

MORSI CANI, GATTI e RODITORI

SEGNI e SINTOMI

SEGNI

I segni dei morsi sono spesso evidenti ed il paziente stesso li conferma, specificando “chi/cosa” lo ha morso. Le ferite possono arrossarsi e presentare segni di infezione.

SINTOMI

Nel caso di ferite non recentissime, ma infettate o causa di malattia, l'infortunato potrebbe lamentare vari sintomi, dalla cefalea al malessere diffuso, al dolore intenso.

Corso formativo PSTI per i Volontari
della Croce Rossa Italiana

MORSI CANI, GATTI e RODITORI

COSA FARE

AUTOPROTEZIONE

LAVARE e DISINFETTARE
la sede della ferita

C.O. 118

TRAPORTO e **MONITORAGGIO** delle funzioni vitali

E' necessario curare al meglio la ferita e stabilire quali precauzioni sia opportuno prendere per impedire che insorgano complicazioni e/o malattie infettive.



Corso formativo PSTI per i Volontari
della Croce Rossa Italiana

MORSI DI ANIMALI DOMANDE???



Corso formativo PSTI per i Volontari
della Croce Rossa Italiana

Bibliografia

ASCOLTA AIUTA AGISCI

Manuale per la formazione del Volontario del Soccorso CRI
a cura del Dr. G. Di Domenico - edizione 2007

BASI FARMACOLOGICHE DELLA TERAPIA

Goodman & Gilman – 2006

SOCCORSO PREOSPEDALIERO

F. Ruffinato – Centro scientifico editore

Corso formativo PSTI per i Volontari
della Croce Rossa Italiana

- THE END -

GRAZIE PER LA VOSTRA ATTENZIONE!



Corso formativo PSTI per i Volontari
della Croce Rossa Italiana