

IL PAZIENTE IN DIALISI

Storti Chiara Francesca
Istruttore PSTI

Corso formativo PSTI per i Volontari
della Croce Rossa Italiana

DIALISI

OBIETTIVI

- Cenni sull'**INSUFFICIENZA RENALE**
- Diversi tipi di **DIALISI**
- Il **PAZIENTE DIALIZZATO**: problematiche ed emergenze
- **EMORRAGIE** della fistola
- Aspetti psicologici

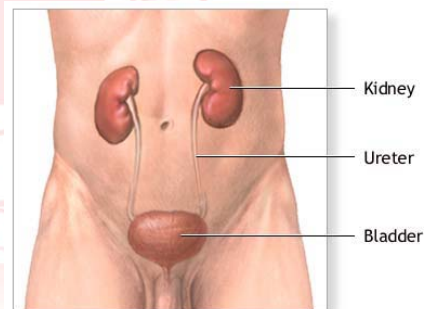
Corso formativo PSTI per i Volontari
della Croce Rossa Italiana

FUNZIONALITA' RENALE

I **RENI** sono due organi a forma di fagiolo, lunghi circa 12 cm, localizzati nella schiena sopra la linea della vita.

FUNZIONI principali:

- **ELIMINAZIONE** delle scorie
- **EQUILIBRIO** di LIQUIDI e ELETTROLITI
- **ORMONALI**



Corso formativo PSTI per i Volontari della Croce Rossa Italiana

FUNZIONALITA' RENALE PATOLOGIE

Se i **RENI SI AMMALANO**:

eliminano male le **SCORIE** che si **ACCUMULANO** nell'organismo: **UREA, CREATININA**

il bilancio dei **LIQUIDI** corporei si **ALTERA** e si **ACCUMULANO** nell'organismo

il bilancio degli **ELETTROLITI** si **SQUILIBRA**

faticano a regolare gli **ORMONI** secondo necessità



Corso formativo PSTI per i Volontari della Croce Rossa Italiana

INSUFFICIENZA RENALE CRONICA

CAUSE:

- Diabete
- Ipertensione arteriosa
- Infezioni (es. la pielonefrite, infezione del rene che può essere provocata da vari agenti infettivi, tra cui la cistite) e/o processi infiammatori (glomerulonefriti)
- Rene policistico
- Ostruzione cronica delle vie escrettrici

Corso formativo PSTI per i Volontari
della Croce Rossa Italiana

FUNZIONALITA' RENALE DOMANDE???



Corso formativo PSTI per i Volontari
della Croce Rossa Italiana

LA DIALISI (1)

Se la **FUNZIONE RENALE** si riduce troppo e la dieta ed i farmaci non sono sufficienti, la **DIALISI** diventa l'unica **TERAPIA SOSTITUTIVA** della funzionalità renale, in grado di garantire al paziente uno stato di benessere.

L'**INSUFFICIENZA RENALE** è un problema di grande rilievo sanitario e sociale: in **ITALIA oltre 40.000 persone** devono sottoporsi a **DIALISI**.

Corso formativo PSTI per i Volontari
della Croce Rossa Italiana

LA DIALISI (2)

E' una tecnica che permette di **DEPURARE IL SANGUE** dalle sostanze tossiche che il rene non è in grado di smaltire.

Si effettua:

- in **OSPEDALE**, in ambulatori specializzati con l'assistenza di medici ed infermieri
- a **DOMICILIO** in modo autonomo



Corso formativo PSTI per i Volontari
della Croce Rossa Italiana

EMODIALISI (1)

L'**EMODIALISI** richiede un'apparecchiatura complessa e si effettua abitualmente **3 volte a settimana** in **OSPEDALE**. Ogni seduta dura **3-5 ore**.

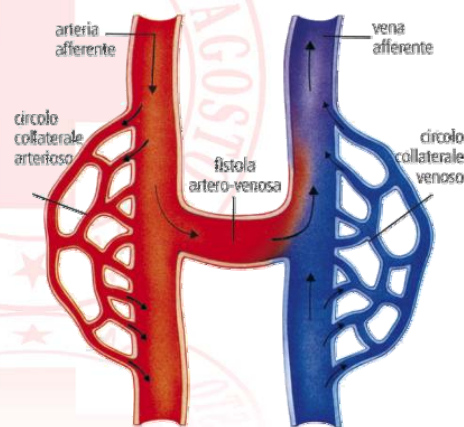


Corso formativo PSTI per i Volontari della Croce Rossa Italiana

EMODIALISI (2)

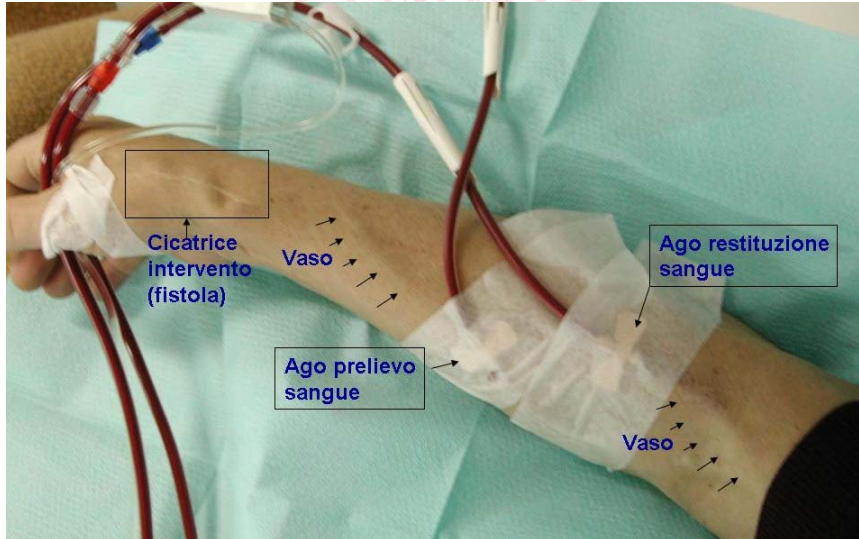
Per eseguire la DIALISI frequentemente è necessaria la **FISTOLA ARTERO-VENOSA**

La **FISTOLA** è una congiunzione chirurgica tra un'arteria e una vena generalmente nel braccio del paziente.



Corso formativo PSTI per i Volontari della Croce Rossa Italiana

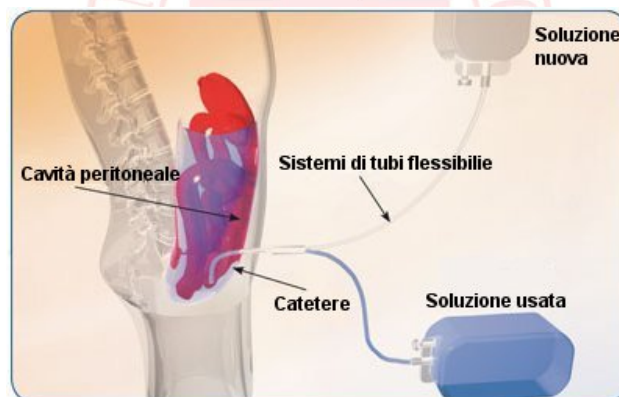
EMODIALISI (3)



Corso formativo PSTI per i Volontari
della Croce Rossa Italiana

DIALISI PERITONEALE (1)

La **DIALISI PERITONEALE** si esegue a domicilio dopo un periodo di addestramento in ospedale, sotto la guida di persona specializzata.



Corso formativo PSTI per i Volontari
della Croce Rossa Italiana

DIALISI PERITONEALE (2)



Corso formativo PSTI per i Volontari
della Croce Rossa Italiana

DIALISI DOMANDE???



Corso formativo PSTI per i Volontari
della Croce Rossa Italiana

ASPETTI MEDICI

PROBLEMATICHE MEDICHE DEL DIALIZZATO

- Metabolismo alterato
IPOGLICEMIA, colesterolo alto
- ANEMIA e diminuzione delle piastrine
- IPERTENSIONE arteriosa
- SCOMPENSI CARDIACI
- Aumento dei rischi delle PATOLOGIE RESPIRATORIE
- FRAGILITA' OSSEA e IPOTROFIA MUSCOLARE

Corso formativo PSTI per i Volontari
della Croce Rossa Italiana

PROBLEMI DIALISI (1)

PROBLEMI PRE-DIALISI

SETE INTENSA

il dializzato deve bere poco, perché i suoi reni producono poca urina

DIFFICOLTA' DI CONCENTRAZIONE

dovuta all'iperazotemia

DIFFICOLTA' RESPIRATORIA

dovuta all'eccessiva presenza di acqua nel piccolo circolo, che a volte può essere causa persino di EDEMA POLMONARE

Corso formativo PSTI per i Volontari
della Croce Rossa Italiana

PROBLEMI DIALISI (2)

PROBLEMI IN DIALISI

IIPOTENSIONE
CRAMPI MUSCOLARI
COLLASSO CARDIOCIRCOLATORIO

causati dalla rapida **DISIDRATAZIONE** del sangue

PROBLEMI POST-DIALISI

ASTENIA
IIPOTENSIONE
EMORRAGIA della fistola artero-venosa

Corso formativo PSTI per i Volontari
della Croce Rossa Italiana

ASSISTENZA CRISI IPOTENSIVA

COSA FARE:

Rilevare le **FUNZIONI VITALI**

IMPORTANTE: misurare la pressione sul braccio
opposto alla sede della fistola!

SE IPOTESO con lieve alterazione delle coscienze
porlo in **POSIZIONE ANTISHOCK**

Generalmente la situazione si risolve dopo pochi
minuti, in caso contrario eseguire ABC, somministrare
ossigeno e provvedere al trasporto in ospedale.



Corso formativo PSTI per i Volontari
della Croce Rossa Italiana

ASSISTENZA EMORRAGIA FAV



Il sangue fuoriesce a fiotti, tipici dell'emorragia arteriosa, ma si tratta di un'emorragia venosa.

COSA FARE:

AUTOPROTEZIONE (guanti, occhiali e camice)

COMPRIERE CON CAUTELA direttamente, per alcuni minuti, senza premere troppo, per evitare la formazione di trombi.

Trasportare in ospedale.

Corso formativo PSTI per i Volontari
della Croce Rossa Italiana

ASPETTI PSICOLOGICI

Il dializzato è frequentemente un **SOGGETTO FRAGILE PSICOLOGICAMENTE** che può manifestare un comprensibile **ATTEGGIAMENTO VITTIMISTICO**, dovuto a:

- **PERDITA DI AUTONOMIA** per la dipendenza da una macchina per una **TERAPIA A VITA**
- sensazione di **DETERIORAMENTO FISICO**
- **ANSIA, CRISI DEPRESSIVE, PAURA DI MORIRE**
- **AGGRESSIVITA'**
- **PREGIUDIZI**

Corso formativo PSTI per i Volontari
della Croce Rossa Italiana

DIALISI e PROBLEMATICHE DOMANDE???



Corso formativo PSTI per i Volontari
della Croce Rossa Italiana

CONCLUSIONI

Nell'**INSUFFICIENZA RENALE CRONICA** non compensata con farmaci e alimenti è necessaria la **DIALISI**.

L'**IPOTENSIONE** e l'**EMORRAGIA della FAV** sono complicanze possibili nel soggetto **POST-DIALISI**.

E' necessario porre molta attenzione alla **FAV** per non creare traumi o complicanze.

Gli aspetti di sostegno psicologico vanno sempre considerati: serve un **ATTEGGIAMENTO EMPATICO**, saper ascoltare e rassicurare.

Corso formativo PSTI per i Volontari
della Croce Rossa Italiana

Bibliografia

ASCOLTA AIUTA AGISCI

Manuale per la formazione del Volontario del Soccorso CRI
a cura del Dr. G. Di Domenico - edizione 2007

Soccorso Preospedaliero

Ruffinato F, Centro scientifico editore – edizione 2007

Pronto soccorso e interventi di emergenza

Limmer D, O'Keefe M, McGraw-Hill - edizione 2005

Corso formativo PSTI per i Volontari
della Croce Rossa Italiana

- THE END -

**GRAZIE PER LA
VOSTRA ATTENZIONE!**